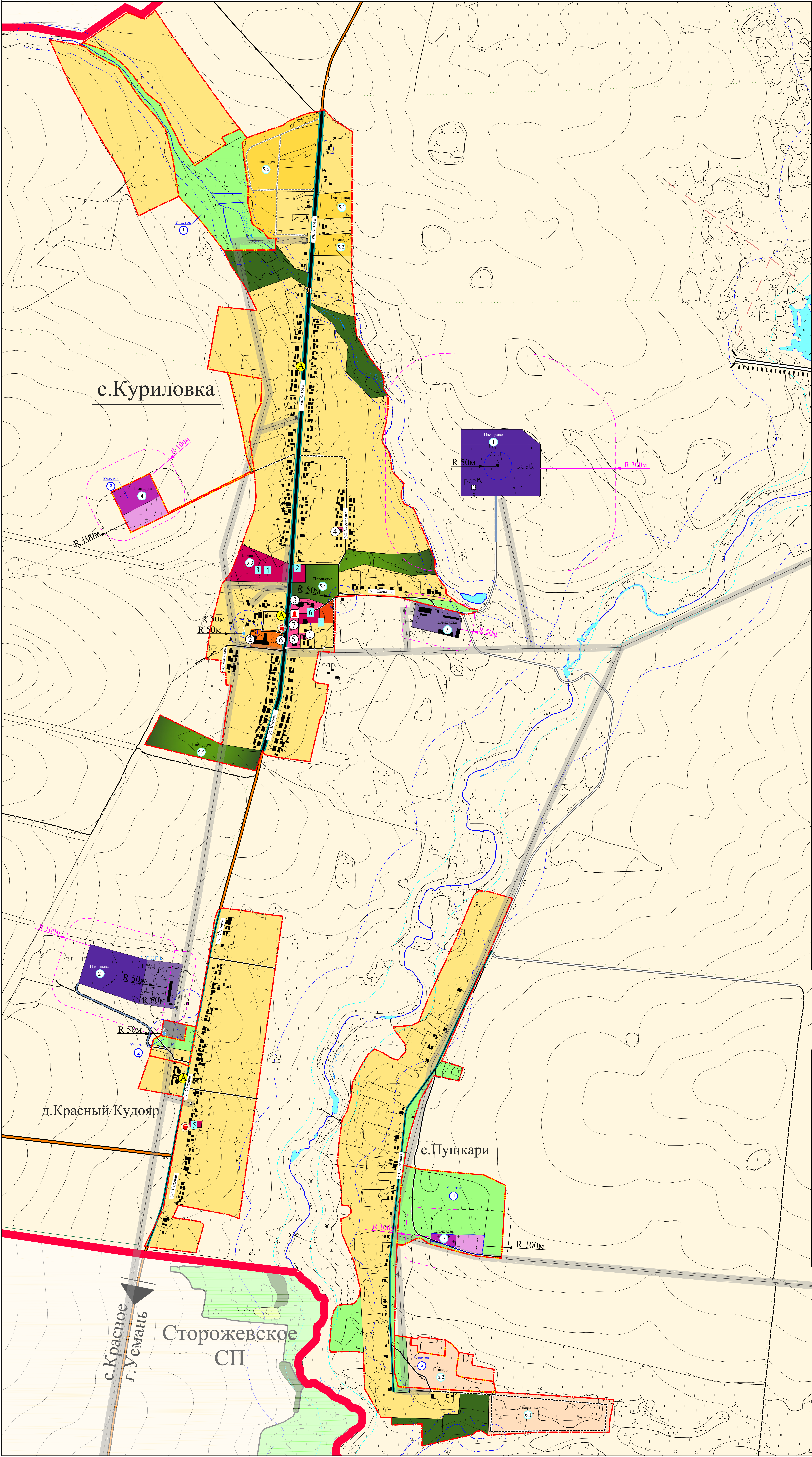




Внесение изменений в Генеральный план сельского поселения Пушкарский сельсовет  
Усманского муниципального района Липецкой области РФ

Карта функционального зонирования, транспортной инфраструктуры и планируемого размещения объектов федерального, регионального и местного значения на территории населенных пунктов. с. Куриловка, с.Пушкар, д.Красный Кудояр



**Границы**

резерв.    проект.    сущ.

- Граница сельских поселений
- Границы населенных пунктов
- Границы участков, включаемых в населенный пункт

**зон с особыми условиями использования**

- Границы водоохранных зон
- Границы прибрежных защитных полос
- Граница санитарно-защитной зоны
- Граница санитарно-охранной зоны
- Охраняемые полосы ЛЭП

**Территории**

жильной зоны    резерв.    проект.    сущ.

- усадьба, застройка
- Школа, детский сад

**общественно-деловой зоны**

- Общественно-деловая зона (администрация, магазины, ФАП)
- Памятники, мемориалы, обелиски

**Дорожной сети и инженерных коммуникаций**

- Главные улицы
- Основные улицы
- Улицы и проезды
- Автобусные павильоны
- Зона размещения объектов инженерной инфраструктуры

**Зоны сельскохозяйственного назначения**

- Сельскохозяйственные предприятия
- Пашни

**Рекреационной зоны**

- Луга
- Водные объекты: реки, ручьи, пруды
- Зеленые насаждения

**Зоны специального назначения**

- Кладбища

**Объекты инженерной инфраструктуры**

- Мосты
- Дамбы
- КТП
- Скважина
- Контейнерная площадка ТБО

**с.Куриловка** - административный центр поселения

д.Красный Кудояр - населенный пункт поселения

**Экспликация существующих объектов:**

- Администрация СП, почта
- Школа, детский сад
- Дом культуры
- ФАП
- Магазин
- Спортивная площадка
- Детская площадка

**Экспликация проектируемых объектов:**

- Детский сад на 25 мест
- Кафе на 20 мест
- Спортзал
- Стадион, спортивная площадка
- Магазин
- Предприятия бытового обслуживания

Основные технико-экономические показатели				
Наименование показателя	Единицы измерения	Количество		
		с.Куриловка	с.Пушкар	д.Красный Кудояр
Население на расчетный срок 2032 год	чел.	409	31	80
Общая площадь земель в установленных границах	га	180,20	75,84	41,27
Зона жилой застройки и приусадебных участков, в том числе:	-/-	141,6	52,9	39,7
- 2х эт. секционная застройка	-/-	-/-	-/-	-/-
- усадебная застройка	-/-	14,2	52,9	39,7
- коллективные сады и дачи	-/-	-/-	-/-	-/-
Общественно-деловая зона, в том числе:	-/-	6,50	-/-	0,13
- учреждения образования	-/-	1,56	-/-	-/-
Противопожарная зона	-/-	-/-	-/-	-/-
Коммунально-складская зона	-/-	-/-	-/-	-/-
Зона инженерной и транспортной инфраструктуры	-/-	-/-	-/-	0,61
Зоны сельскохозяйственного использования, в том числе:	-/-	13,09	18,11	0,83
- с/х предприятия	-/-	-/-	-/-	-/-
Рекреационная зона, в том числе:	-/-	16,0	3,67	-/-
- зеленые насаждения общего пользования	-/-	9,16	-/-	-/-
Зоны специального назначения, в том числе:	-/-	3,01	1,16	-/-
- кладбища	-/-	3,01	1,16	-/-
Населенные территории	-/-	-/-	-/-	-/-